



LOGEMENTS

BÂTIMENTS PUBLICS

TERTIAIRE

2 MAI > 15 JUIN 2024
EN BRETAGNE

13 > 15 JUIN 2024
RENNES MÉTROPOLÉ

8 filières de matériaux
biosourcés

BOIS, PAILLE
TERRE CRUE, CHANVRE
TEXTILE RECYCLÉ
OUATE DE CELLULOSE
CHAUME, ALGUES

EN BRETAGNE • MAI > JUIN 2024

PRINTEMPS #5 DE L'ECO— CONSTRUCTION & de la rénovation durable

— printemps-ecoconstruction.bzh —

ÉVÉNEMENT CO-ORGANISÉ AVEC



PARTENAIRES FINANCEURS



SPONSORS





Jeudi 13 juin
Journée « Collectivités »

ÉVÉNEMENT CO-ORGANISÉ AVEC



printemps-ecoconstruction.bzh

PARTENAIRES
FINANCEURS



SPONSORS



EKO ETIK Matériaux

ISOL' en Paille

PARTENAIRES

BATY.LVB



JEUDI 13 JUIN
JOURNÉE « COLLECTIVITÉS »
Discours d'accueil
et introduction
des 2 journées



Carole Le Behec

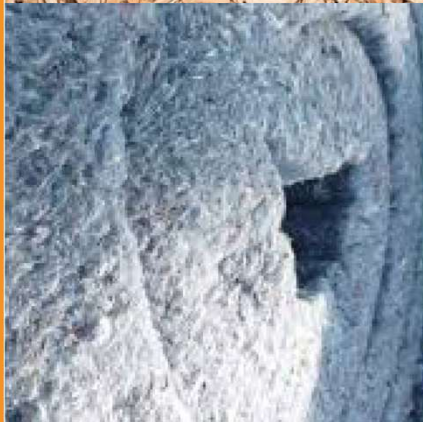
Présidente de la commission climat,
transitions et biodiversité de la
Région Bretagne

JEUDI 13 JUIN
JOURNÉE « COLLECTIVITÉS »
Discours d'accueil
et introduction
des 2 journées



Yoann Boy et Denis Pistiaux

Co-Présidents de la Fédération
Bretonne des Filières Biosourcées
[FB]²



Jeudi 13 juin

Vendredi 14 juin

09h45	Discours d'accueil & introduction des 2 journées				ESPACE SALON
	Des territoires mobilisés en faveur des biosourcés : initiatives inspirantes				
	Recettes pour un projet biosourcé réussi ? Des élus bretons vous répondent				
12h30	Présentation du Pacte Bois-Biosourcés breton				
13h	Cocktail déjeunatoire				
14h30	Éco-construction & budget	Les clés de réussite d'un projet	Éco-rénover votre bâtiment public	Construire des logements plus durables	
15h45	Démonstrations & pitches matériaux				
16h30	Remise du Prix Régional de la Construction Bois & Biosourcés				
18h	Cocktail				

09h	Accueil Café				ESPACE SALON
10h	Discours d'accueil				
	Présentation des filières adhérentes de la Fédération Bretonne des filières biosourcées				
	Les filières à la pointe de l'innovation				
	Vers une réduction de l'impact environnemental des matériaux en rénovation				
13h	Cocktail déjeunatoire				
14h30	Biosourcés : défis techniques et financiers	Évolutions réglementaires d'ici 2030	Se former et travailler dans l'éco- construction	Espace B2B TRANSITION PRO témoignages d'artisans RDV B2B	
16h	Démonstrations				
16h45	Discours de conclusion				

JEUDI 13 JUIN
JOURNÉE « COLLECTIVITÉS »
Discours d'accueil
et introduction
des 2 journées



Vous avez des questions ?

Envoyez-les par sms au :

06 18 92 95 48

*Précisez votre fonction et votre
identité.*

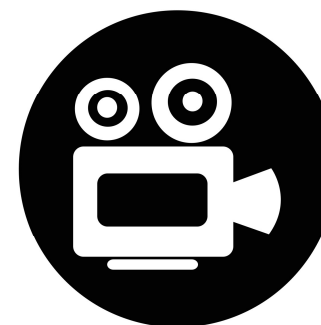


TABLE RONDE

**DES TERRITOIRES
MOBILISÉS EN FAVEUR DES
BIOSOURCÉS :**

INITIATIVES INSPIRANTES

TABLE RONDE

Des territoires mobilisés en faveur des biosourcés : initiatives inspirantes

Des questions ? SMS au 06 18 92 95 48



Gaëlle Le Stradic, conseillère régionale
déléguee à l'ESS et présidente des
instances de commandes publiques



Laurence Besserve, 2ème vice-
présidente de Rennes Métropole à
l'Aménagement



Anne-Claire Jestin, Chargée de mission
analyse du cycle de vie des matériaux à
Saint-Brieuc Armor Agglomération



Yoann Boy
Co-Président de la Fédération Bretonne
des Filières Biosourcées

JEUDI 13 JUIN
JOURNÉE « COLLECTIVITÉS »
Discours d'accueil
et introduction
des 2 journées



TABLE RONDE

RECETTES POUR UN PROJET BIOSOURCÉ RÉUSSI ?

DES ÉLUS BRETONS VOUS RÉPONDENT

Des questions ? SMS au 06 18 92 95 48

TABLE RONDE

Recettes pour un projet biosourcé réussi ? Des élus bretons vous répondent

Des questions ? SMS au 06 18 92 95 48



Yann Huaumé,
Maire de Saint-Sulpice-la-Forêt (35)
Administrateur de l'association BRUDED



Murielle Douté-Bouton,
Maire de Plélan-le-Grand (35)
Vice-présidente de Brocéliande Communauté
en charge de la Transition écologique – Mobilité
Administratrice de BRUDED



Mikael Laurent,
co-directeur du réseau BRUDED

Retour d'expérience Plélan-le-Grand
La commune

Des questions ? SMS au 06 18 92 95 48



Plélan-le-Grand, Ile-et-Vilaine

4 131 habitants



brocéliande
communauté



Retour d'expérience Plélan-le-Grand
**Les matériaux
biosourcés**

Des questions ? SMS au 06 18 92 95 48

**2011-Rénovation-Extension du
restaurant scolaire**
Isolation ouate de cellulose



Rénovation et extension de l'école maternelle
Les Mains Vertes, 2011-2014



**2014-Rénovation-Extension de l'école
maternelle les Mains vertes**

Ossature bois, fibre de bois, ouate de cellulose, réseau
de chaleur bois

2019-Construction de la Canopée:
Ossature bois paille, fibre de bois, ouate de cellulose,
menuiseries bois-alu, sol en caoutchouc chaudière
granulé, VMC DF etc.



**2023 – Isolation des combles de la
mairie** Fibre de bois

2024...Canopée Tranche 2!

Mener un projet de construction durable

→ *Faire d'une pierre 15 coups !*

➤ **« comment répondre à un très grand nombre d'objectifs »**

➡ Une démarche systémique

Économie de foncier, accès et mobilités, eau, santé, énergie, empreinte écologique, paysage, patrimoine, biodiversité, lien social, développement économique local, ... entretien et maintenance

➤ **«... sans renchérir le projet... »**



Du temps pour
l'élaboration du
programme
et en phase conception

➤ **« ... et malgré le peu d'ingénierie en interne »**










Impliquer les partenaires,
visiter des réalisations,
rencontrer d'autres élus

7 points d'attention

- 1 **Une volonté politique et une gouvernance claires** : *“un conseil municipal uni”*
- 2 **Les études préalables** : *“Bien penser aux études avant de lancer le projet”*
- 3 **Un programme bien défini** : *“C’est 50% de la réussite d’un projet !”*
- 4 **La rénovation** : *“Curer le bâtiment avant la conception ”*
- 5 **Le Bureau de contrôle** : *“Bien l’impliquer, a fortiori en cas de souhait d’un projet en techniques non courantes”*
- 6 **Une maîtrise d’œuvre compétente et motivée** : *“ Ne pas sélectionner que sur le prix ”*
 - ⊗ **Une conception qui limite les coûts** : *“Durable ne veut pas dire plus cher ! ”*
 - ⊗ **Isolants biosourcés et classement au feu** : *“ Pas d’isolant biosourcé en option du DCE ”*
- 7 **Des entreprises compétentes** : *“ il n’y a pas que le prix ”*

Synthèse : Les étapes d'un projet de construction

→ *Les points d'attention*

- | | | |
|------------------------------------------------------|---------------------------------------------------------------------------------------|-----------------------------------------------------------------------------|
| 1. Les études préalables |  | Bien penser à étudier certains points avant de lancer le projet |
| 2. <u>La définition du cahier des charges</u> |  | Afficher la volonté de développement durable. Ne pas oublier d'objectifs |
| 3. Le recrutement de la Moe de conception |  | Critères de recrutement / équipe pluridisciplinaire / cohérence méthode |
| 4. La conception du projet |  | Analyse par critères / solution systémique |
| 5. Le DCE et la sélection des entreprises |  | Préconisations bien retranscrites dans le marché. Devis répondant au marché |
| 6. Le suivi des travaux |  | Aller régulièrement sur le chantier |
| 7. Evaluation |  | Vérifier le bon fonctionnement / s'améliorer |



Bretagne rurale et urbaine
pour un développement
durable

Breizh ar maezloù ha maezkêrel
evit an diorren padus



Pour en savoir plus



22 retours d'expériences
pour des bâtiments publics
durables et sains



Mutualisation d'expériences communales et intercommunales
LES ÉLUS LOCAUX S'ENGAGENT



Chantiers collectifs dans la
construction et l'aménagement :
retours d'expériences



► Un réseau d'expériences innovantes
pour répondre aux enjeux d'aujourd'hui et de demain

[Recensement
des projets
faisant appel au
bois ou à la terre
en Bretagne et
Loire-Atlantique](#)

[Utilisation du
bois local dans
les
aménagements](#)



Réseau d'échange d'expériences de
développement local durable entre collectivités

BRUDED ÉVÉNEMENTS THÉMATIQUES CONTACT

> Par localisation



> Par thématiques



Agriculture et
restauration collective



Aménagement,
urbanisme et habitat



Culture et tourisme



Démarches globales et
participatives



Économie locale,
commerces et services



Énergie



Environnement et
biodiversité



Équipements publics



Mobilités

> Par mots-clés

Rechercher une thématique, un projet, un document technique...

Recevez nos Brèves mensuelles !

**Retrouvez les expériences des 270 collectivités
adhérentes au réseau BRUDED sur :**

www.bruded.fr

BRUDED bénéficie du soutien
technique et financier de :



PRESENTATION DU PACTE BOIS- BIOSOURCES BRETON

Des questions ? SMS au 06 18 92 95 48



Denis Pistiaux, Président de Fibois Bretagne, co-Président de la [FB]²

Yoann Boy, co-Président de la [FB]²



Présentation du Pacte bois-biosourcés breton

Des questions ? SMS au 06 18 92 95 48



Paul Jarquin,
Président-Fondateur chez REI Habitat -
Président Fibois France et Fibois Ile-de-France



Hervé Boivin,
Animateur Bois Construction Fibois Bretagne



Julie Poisson,
Chargée de mission au sein de la [FB]²



1) Objectifs des Pactes et déploiement national



Paul Jarquin,
Président-Fondateur chez REI Habitat - Président
Fibois France et Fibois Ile-de-France

2) Le Pacte breton



Julie Poisson,
Chargée de mission au sein de la [FB]²



Hervé Boivin,
Animateur Bois Construction Fibois Bretagne

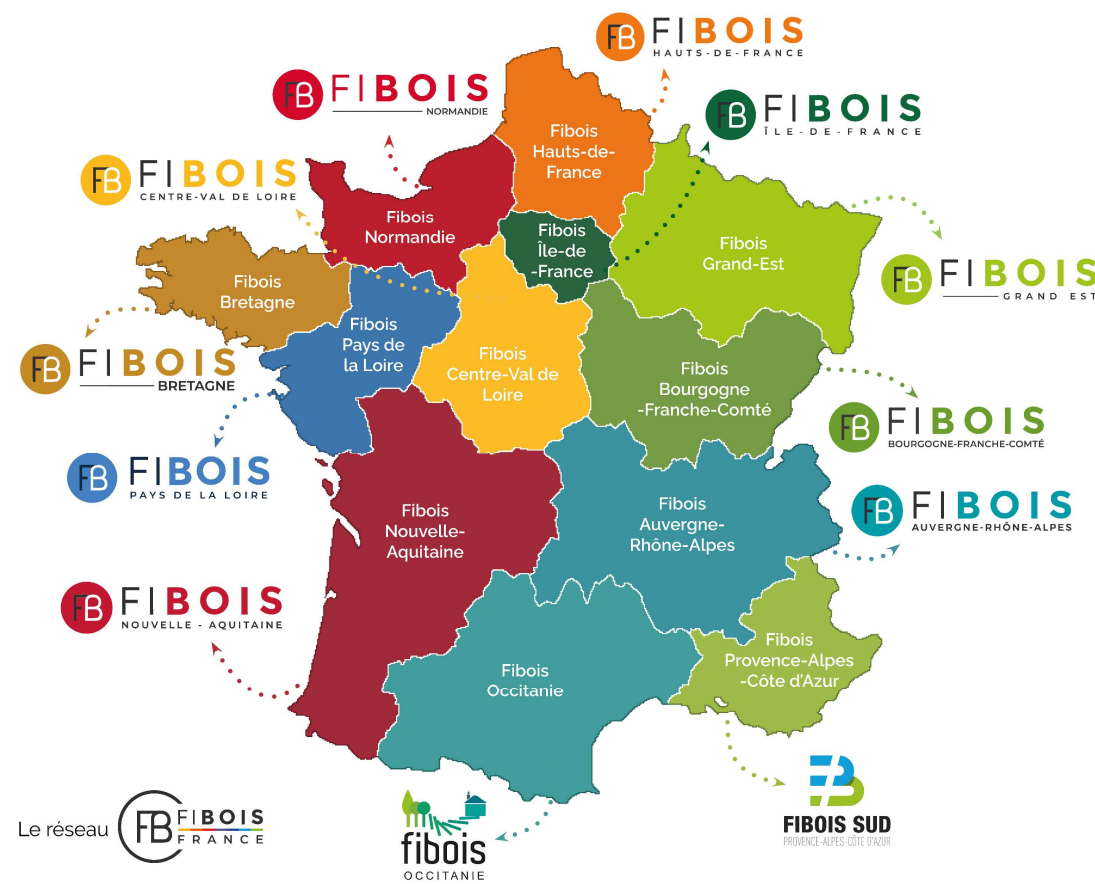
3) Questions - Réponses

Des questions ? SMS au 06 18 92 95 48

Présentation de Fibois France

FIBOIS FRANCE FÉDÈRE ET
COORDONNE 12 INTERPROFESSIONS
RÉGIONALES DE LA FILIÈRE FORÊT-BOIS

- Regroupe l'**ensemble des acteurs de l'amont forestiers aux utilisateurs du bois** (aval),
- Un **ancrage territorial** important,
- **Rôle d'interface** qui permet de tisser des liens entre les collectivités, les acteurs et les entreprises locales



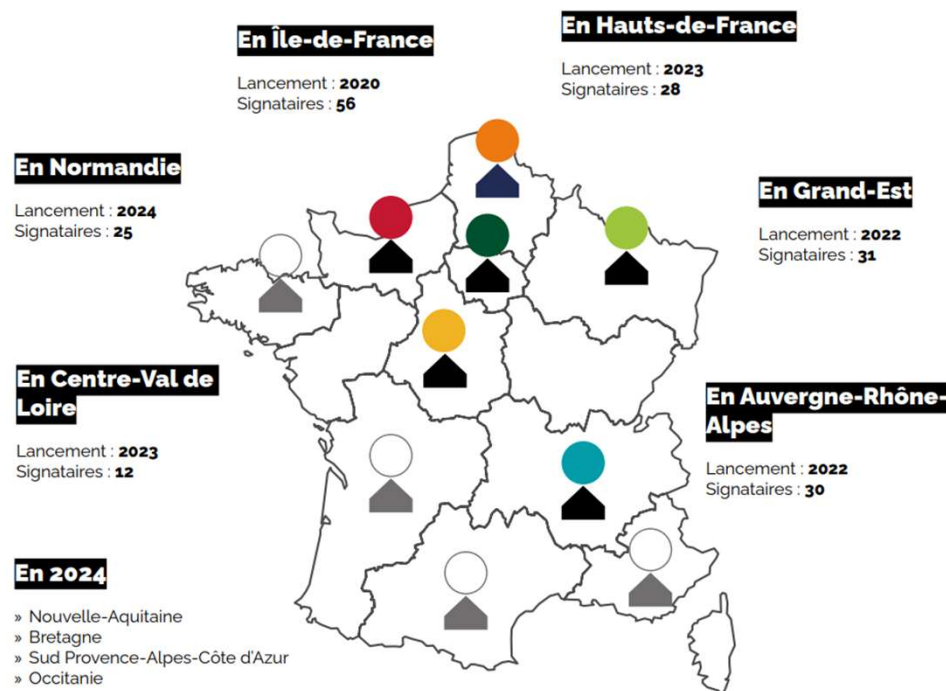
Les Pactes bois-biosourcés

Un exemple d'action à destination des MOA et aménageurs

➤ Objectif : Valoriser l'usage du bois et développer l'offre de bois certifié et français

- ✓ Une réponse aux objectifs de la SNBC
- ✓ Un outil pour anticiper l'étape 2028 de la RE2020
- ✓ Un contrat entre les MOA et les filière bois et biosourcés
- ✓ Une anticipation sur les projets et m2 construits en bois-biosourcés et une mise en mouvement de tous les acteurs de des filières pour répondre à cette commande

Les Pactes bois-biosourcés en région



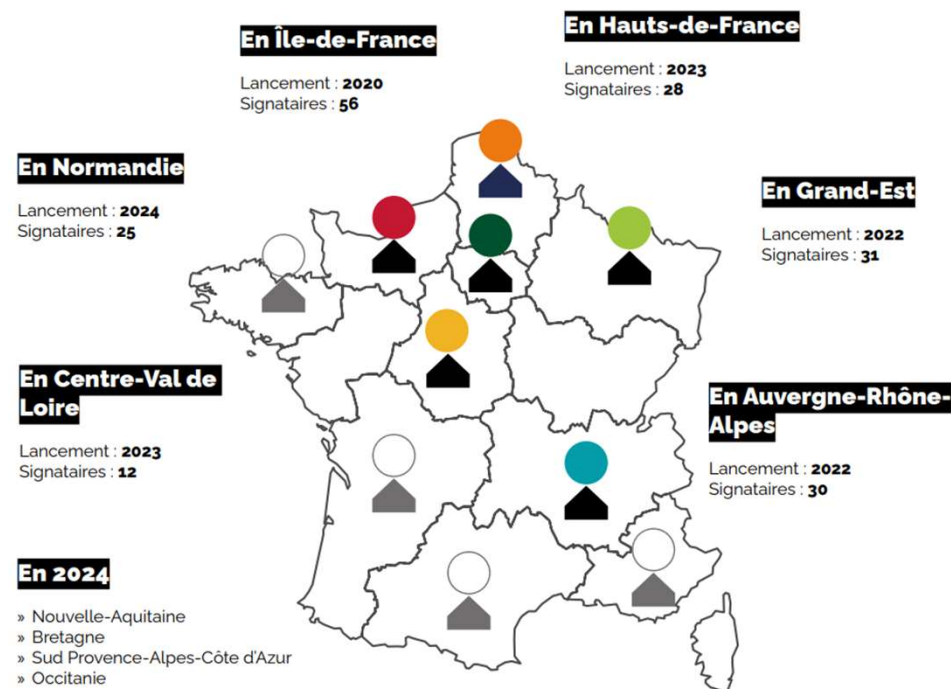
Les Pactes bois-biosourcés

Un exemple d'action à destination des MOA et aménageurs

- A ce jour, **6 Pactes**
- Fin 2024, **10 Pactes** régionaux au total
- A ce jour, **182 signataires**

NB : Pacte HDF lancé sous le haut patronage des ministres MASA et Logement

Les Pactes bois-biosourcés en région



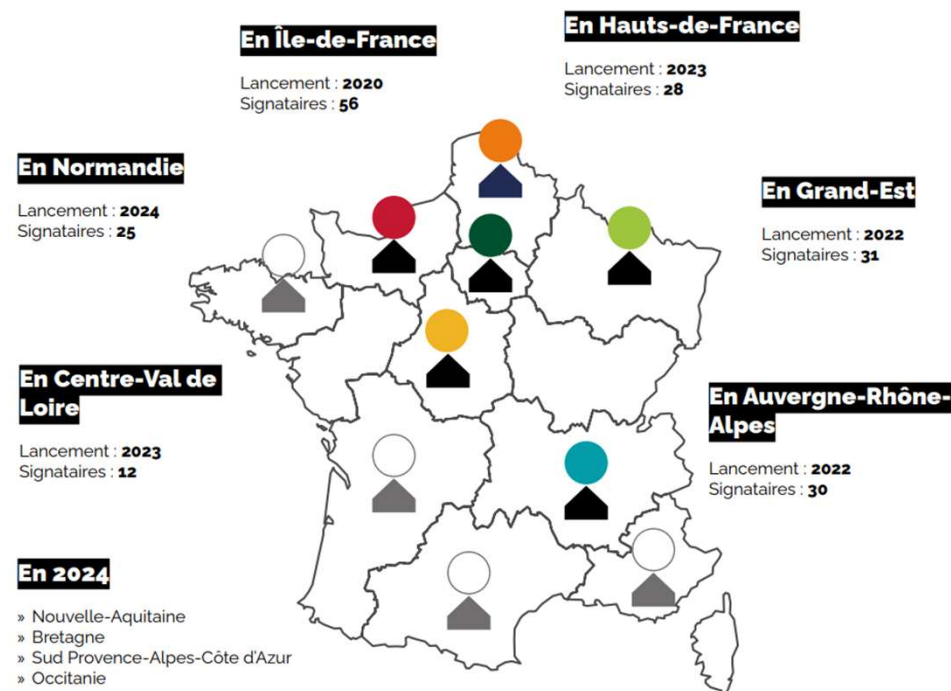
Les Pactes bois-biosourcés

Un exemple d'action à destination des MOA et aménageurs

Les prochain Pactes en 2024:

- Nouvelle-Aquitaine : fin novembre
- PACA : début décembre
- **Bretagne : fin 2024**
- Occitanie : date à venir

Les Pactes bois-biosourcés en région



Les Pactes bois-biosourcés

Contenu des Pactes bois-biosourcés

- ✓ Les signataires s'engagent sur un **pourcentage de leur Surface de Plancher (SdP), en construction neuve et/ou en réhabilitation**, intégrant des solutions bois-biosourcées :
 - 40% de la SdP – niveau Or
 - 20% de la SdP – niveau Argent
 - 10% de la SdP – niveau Bronze
- ✓ Les signataires s'engagent pour leurs **productions régionales sur une période définie**.
- ✓ Les signataires s'engagent à **utiliser des bois certifiés**, issus de forêts gérées durablement (PEFC, FSC ou équivalent) et à viser un minimum de bois français.
- ✓ Les FIBOIS et leurs partenaires : animation, valorisation, **partage d'expérience, ateliers thématiques**

Les Pactes bois-biosourcés

Exemple de programme d'animations et ateliers Interpactes pour 2024

Office on the web Frame

Ateliers Inter-pacte

3 ateliers d'animation « Interpactes »



22 mars – Atelier Carbone, organisé par Fibois IDF



21 juin - Atelier Certification Gestion Durable des Forêts



19 novembre – Atelier FOB et revêtements, organisé par Fibois HDF



Et également des Ateliers en régions : à venir

Les Pactes bois-biosourcés : 182 signataires – 3,7 Mm² sdp



Les signataires des Pactes bois-biosourcés

Les Aménageurs



Les Collectivités



Les Promoteurs



Les Bailleurs Sociaux





Le Pacte Bois- biosourcés breton



Un dispositif national qui se décline par région

Objectifs du Pacte bois-biosourcés

- Neutralité carbone du bâtiment (SNBC - 49% à 2030) et réduire les émissions de GES du bâtiment (60% en moins avec biosourcés)
- Massifier la construction et la réhabilitation en bois, autres matériaux biosourcés **et terre crue**

⇒ **Partager l'expérience**

Les engagements du Pacte breton



Les engagements des signataires

1 Périmètre

31 décembre 2027

Le signataire engage sa production régionale jusqu'au 31/12/2027, en neuf et en rénovation.

3 niveaux

Or : 40% de SDP
Argent : 20% de SDP
Bronze : 10% de SDP

2 Seuil d'exigence

NEUF

36 kg/m² SdP

Moyenne sur durée
d'engagement

Garde-fou : 10 kg/m² SdP

REHABILITATION

10 kg/m² SdP

Moyenne sur durée
d'engagement

Pas de garde-fou

Les engagements des signataires

3 Diversité

2 FAMILLES

A minima 2 familles
différentes de matériaux
par opération

4 Approvisionnements

100% PEFC / FSC

Recours aux matériaux bois,
biosourcés et terre crue
les plus locaux possibles

Les engagements des signataires

5

Engagement de moyens

- Désignation d'un **référent bois**
- Participation aux réunions d'animation
- Montée en compétence des équipes
- Intégration d'une compétence bois dans les équipes projet
- **Partage d'informations avec la communauté des signataires**

Les engagements des signataires

Spécificités du pacte breton

Terre crue

La terre crue est intégrée dans les matériaux éligibles au même titre que le bois et les biosourcés

Réemploi

Possibilité de valoriser des matériaux issus du réemploi à hauteur de 5 kg/m² SDP pour certaines opérations de réhabilitation

Système de bonification

10 %	Bois français avec des éléments tangibles de traçabilité, mais non certifiée Autres matériaux biosourcés, filières bretonnes et péri-régionales avec éléments tangibles de traçabilité
20 %	Bois certifiés “Bois de France”

Les engagements de Fibois-[FB]²

6

Montée en compétences et animation

- Ateliers thématiques trimestriels sur les sujets clés et selon les besoins, avec interventions d'experts
- Mise en réseau avec les compétences bois, biosourcés et terre crue

7

Accompagnement, analyse et partage

- Accompagnement à la mise en place du tableau de suivi des indicateurs du Pacte
- **Capitalisation et partage du retour d'expérience**

Les engagements de Fibois-[FB]²

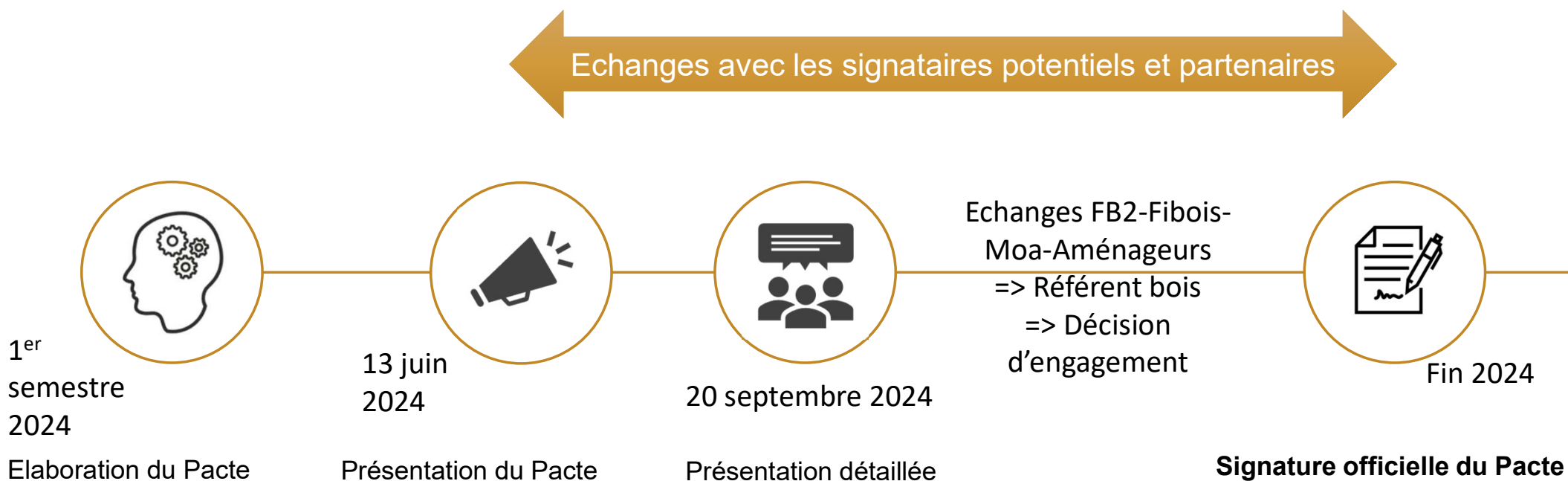
8

Sensibilisation et communication

- Valorisation des signataires, de leurs engagements
- Organisation de visites de quelques opérations représentatives
- Bilan et perspectives annuelles

Calendrier

Calendrier Les prochaines étapes





Contact Fibois

Hervé BOIVIN

Tél. 06 25 05 12 10

herve.boivin@fiboisbretagne.fr

www.fiboisbretagne.fr

Contact [FB]²

Julie POISSON

Tél. 06 46 28 83 82

Julie.poisson@fb2.bzh

www.fb2.bzh





Vos questions



SMS au **06 18 92 95 48**

**Merci pour
votre attention**



JEUDI 13 JUIN
JOURNÉE « COLLECTIVITÉS »
**Cocktail
déjeunatoire**



09h45

Discours d'accueil & introduction des 2 journées

Des territoires mobilisés en faveur des biosourcés :
initiatives inspirantes

Recettes pour un projet biosourcé réussi ?
Des élus bretons vous répondent

12h30

Présentation du Pacte Bois-Biosourcés breton

13h

Cocktail déjeunatoire

14h30

Éco-
construction
&
budget

Les clés
de réussite
d'un projet

Éco-rénover
votre
bâtiment
public

Construire
des logements
plus durables

15h45

Démonstrations & pitches matériaux

16h30

Remise du Prix Régional de la Construction Bois & Biosourcés

18h

Cocktail

ESPACE SALON



**PRINTEMPS
DE L'ÉCO-
CONSTRUCTION**
& de la rénovation durable



PRINTEMPS DE L'ECO— CONSTRUCTION & de la rénovation durable